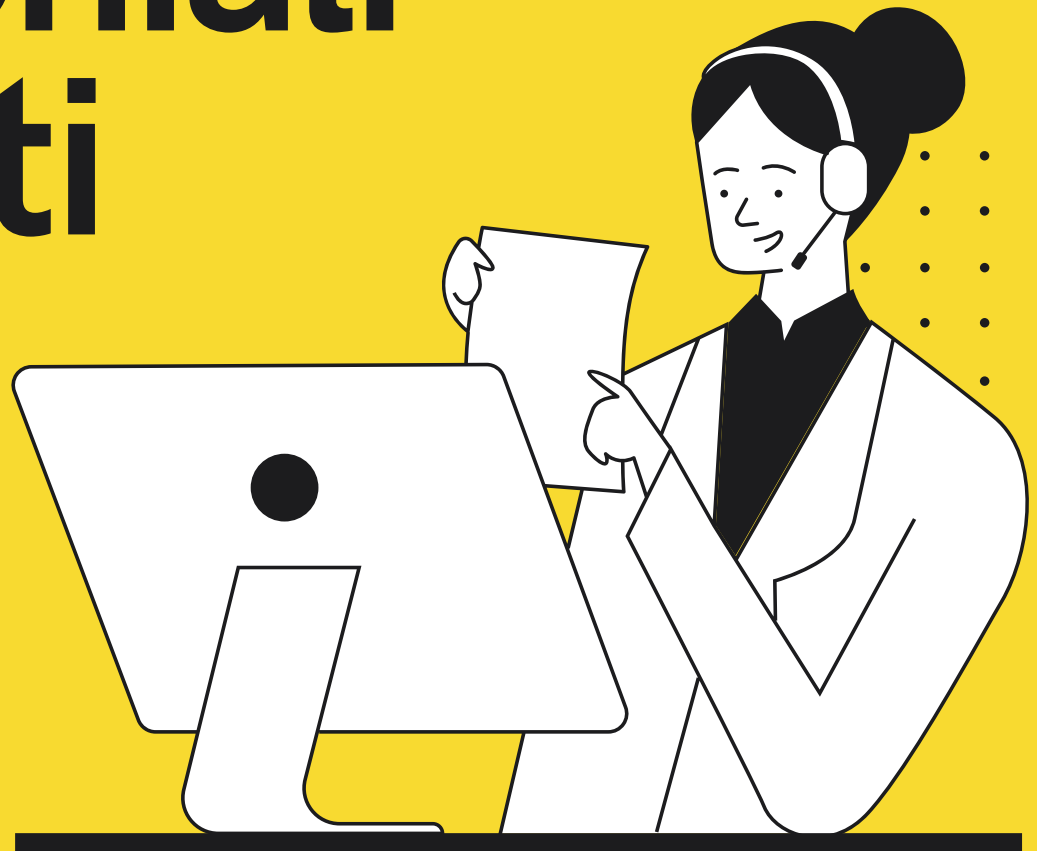


Fondi Patrimoniali Destinati

caratteristiche e finalità



Chi sono i soggetti di un Fondo?

FONDAZIONE MUNUS

è la Fondazione di Comunità di Parma che gestisce, garantisce e controlla tutte le attività dei Fondi

Gli organi statutari



PROMOTORE/I

chiunque (individuo, impresa, ente pubblico, ente religioso oppure organizzazione non profit) crei un proprio Fondo attraverso la sottoscrizione di un regolamento

PROPONENTE/I

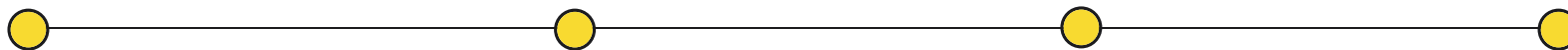
i soggetti che decidono quanto, per quale finalità e a chi erogare le risorse raccolte dal Fondo.
(figura facoltativa)

BENEFICIARIO/I

i soggetti che ricevono risorse presenti sul Fondo e sono tenuti a rendicontarne l'utilizzo



Cosa sono i Fondi Patrimoniali Destinati?



sono Fondi creati e voluti dal Promotore e finalizzati al sostegno di determinate attività solidali individuate dallo stesso, nell'ambito di quelle previste dalla normativa per il Terzo Settore

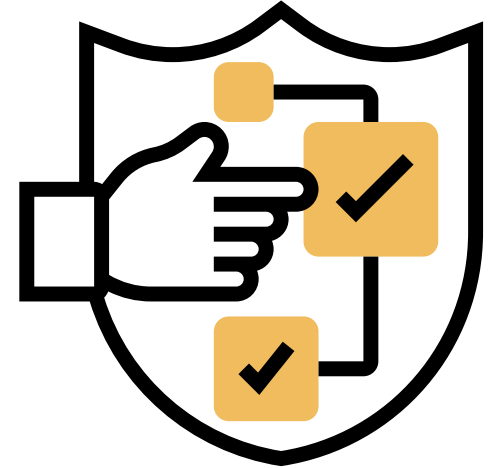
sono la soluzione ideale per chi intende gestire in modo professionale le risorse che ha deciso di destinare al benessere della sua comunità

in un certo senso, il Promotore, creando un fondo patrimoniale destinato, è come se creasse una sua "piccola Fondazione o organizzazione di beneficenza" all'interno della Fondazione di Comunità

i Fondi Patrimoniali Destinati possono essere creati anche con lascito solidale

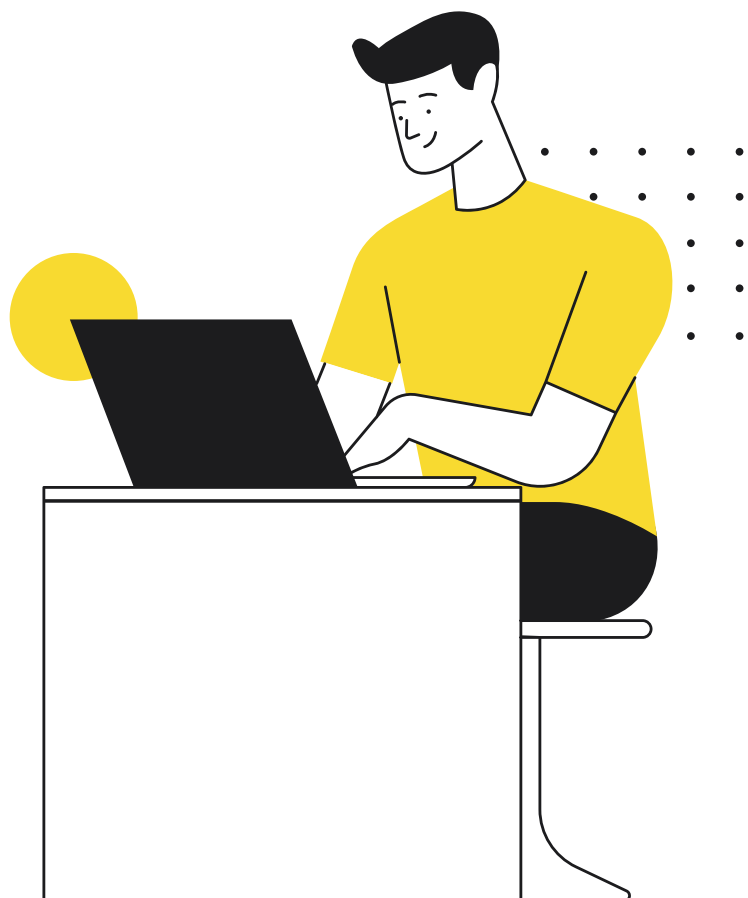


Cosa può stabilire il Promotore?



- il nome del Fondo
- le finalità filantropiche
- la durata (indefinita, definita, perpetua)
- quanto, come e quando donare
- il ruolo che lui desidera avere nella vita del Fondo
- i soggetti che possono contribuire al Fondo (può essere aperto ad altre donazioni o riservato al donante che l'ha costituito)
- come deve essere investito l'eventuale patrimonio
- come e a chi devono essere erogate le somme presenti nel fondo
- la presenza, la composizione e il ruolo di eventuali comitati per la distribuzione delle disponibilità
- quali informazioni rendere pubbliche
- eventuali modifiche negli scopi e nelle modalità operative

Come si monitorano le donazioni?



- **Sito della banca**
Ogni Fondo ha un proprio conto corrente bancario dedicato (intestato a MUNUS)
- **Accesso on line**
Il Promotore ha l'accesso on line (solo visione) ai movimenti presenti sul conto
- **Donazioni on line**
Il Promotore può ricevere mail e report relativi alle donazioni ricevute con carta di credito

Ci sono costi?



Munus non trattiene commissioni o percentuali sulle donazioni ricevute dal Fondo



Vengono addebitate solo le spese dirette del Fondo (tenuta c/c, eventuali attività di comunicazione, atti notarili di accettazione di donazione se necessari...)

Ci sono benefici fiscali per il donatore?



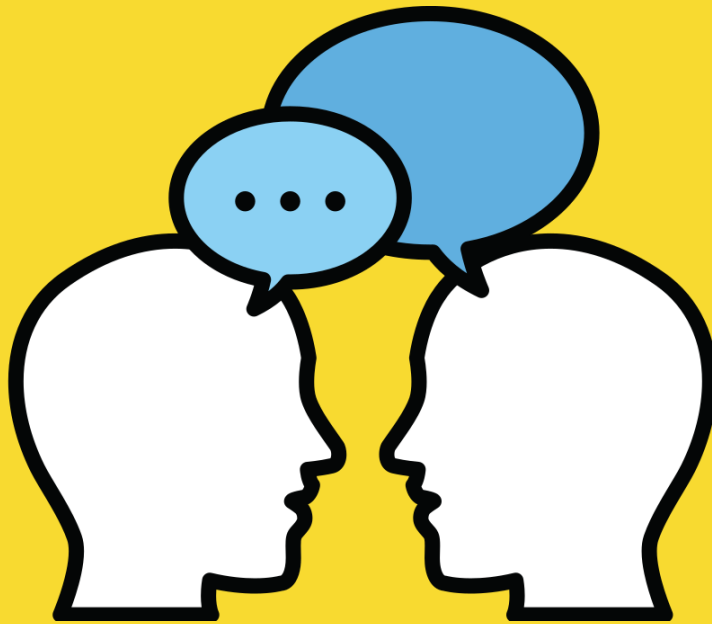
Sì

Il donatore può usufruire
dei vantaggi fiscali previsti
per le donazioni in favore
delle ONLUS

benefici fiscali



Gli strumenti di comunicazione



fondi in essere



- **Il sito**
ogni Fondo ha una pagina dedicata sul sito di MUNUS
- **I canali social**
a rotazione ogni Fondo ha spazi di visibilità sui social di MUNUS: facebook, instagram, linkedin e youtube
- **Ufficio comunicazione**
lo staff di MUNUS è a disposizione per supportare i Fondi nella comunicazione

La pagina di un Fondo sul sito di MUNUS

Ogni Fondo ha una propria pagina dedicata in cui si possono trovare:

- descrizione/immagini del progetto
- importo raccolto
- articoli pubblicati
- news
- link ai social dei promotori
- un modulo specifico per poter ricevere le donazioni on line
- il regolamento del Fondo
- altre personalizzazioni su richiesta

FONDO NUOVO CENTRO
ONCOLOGICO INTEGRATO



1.255.000 €

Importo Raccolto

"Insieme con te" possiamo renderlo un Centro all'avanguardia, in grado di offrire servizi alla persona di alto livello e tecnologie di ultima generazione..

Le specialità di cura dei tumori avranno un'unica casa che andrà a rafforzare la rete integrata delle funzioni ospedaliere e dei servizi del territorio. Una casa accogliente e funzionale che permetterà ai professionisti di lavorare fianco a fianco e offrirà ai pazienti ambienti più confortevoli e luminosi.

Il nuovo Centro Oncologico è un progetto concreto che ha già trovato il sostegno di importanti partner pubblici e privati: Stato, Regione Emilia Romagna, Azienda Ospedaliero-Universitaria e Fondazione Cariparma ne finanzieranno la struttura.

"Insieme con te" possiamo renderlo un Centro all'avanguardia, in grado di offrire servizi alla persona di alto livello e tecnologie di ultima generazione.



Costruiamo insieme il nuovo Centro Oncologico

Puoi scegliere a quale progetto della Lista dei Desideri destinare la tua donazione o se indirizzarla dove ce ne è più bisogno; potrai dedicare il tuo gesto ad una persona cara, inviandole una e-card personalizzata



Come avviene la scelta erogativa?

Quanto e quando erogare

Il Promotore del Fondo può richiedere a MUNUS di erogare tutto o parte di quanto disponibile sul Fondo in qualsiasi momento

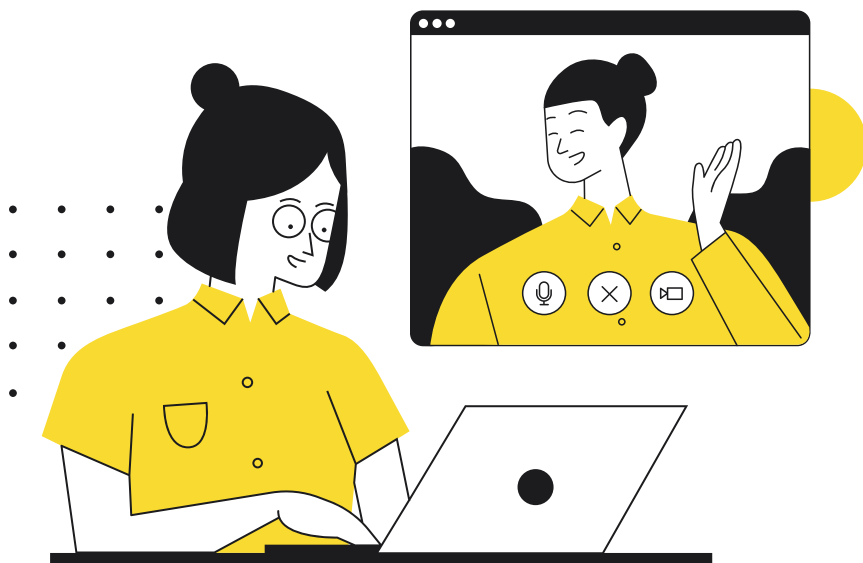
A chi erogare

La richiesta deve identificare un beneficiario (organizzazione no profit) ed un oggetto definito (può essere un progetto o semplicemente un sostegno ad una realtà no profit o altro)

N.B. se richiesto MUNUS può anche affiancare il proponente nella scelta erogativa

L'erogazione

MUNUS verificherà la finanziabilità del progetto e formalizzerà l'erogazione con una delibera di CDA



L'iter erogativo

- STEP 1** MUNUS comunica al Beneficiario la volontà del Promotore di erogare un determinato contributo per una determinata finalità
- STEP 2** Il Beneficiario deve accettare il contributo sottoscrivendo la lettera di comunicazione inviata da MUNUS, impegnandosi alla rendicontazione
- STEP 3** MUNUS eroga la somma al beneficiario con bonifico bancario (in anticipo rispetto alla realizzazione del progetto)





Le fasi della rendicontazione

1

La consegna dei documenti

Alla conclusione del progetto il Beneficiario invia a MUNUS la rendicontazione economica (spese sostenute) e la rendicontazione «sociale» (attività realizzate e risultati ottenuti)

2

Il controllo

MUNUS procede al controllo della documentazione rendicontativa ricevuta

3

La rendicontazione sociale

La parte di rendicontazione «sociale» viene utilizzata per una restituzione ai Promotori, per la predisposizione del bilancio sociale di MUNUS e per eventuali altre finalità comunicative



CONTATTI

Email info@fondazionemunus.it

Website www.fondazionemunus.it

Telefono 328 3448770